



Фронтальный погрузчик TURS-400 является самой компактной моделью в линейке, при этом обладая всеми преимуществами своих более габаритных собратьев по модельному ряду. Рама, изготовленная из качественной стали 09Г2С и сваренная с использованием сварочных роботов, покрыта порошковой краской последнего поколения на автоматическом покрасочном конвейере. Базовая комплектация включает в себя все необходимое для комфортной работы.

#### Технические характеристики

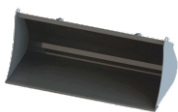
Агрегируемость	MTЗ 320, LOVOL 354/404/504
Грузоподъемность	400 кг
Высота подъема (до оси вращения рабочего органа)	2,8 м
Толщина стенки рамы (в опасном сечении)	4 мм (8 мм)
Гидроцилиндры	63x30
Масса конструкционная	430 кг

#### Артикул: КУН (TURS)-400-0

- Быстросъем погрузчика
- Еврорамка
- Порошковая окраска на автоматической линии
- Фиксатор осей шарниров от проворотов
- Металлофторопластовые подшипники скольжения
- Пресс масленки
- Уровень положения ковша
- Разгружающие тяги

#### Рабочие органы

##### Ковш



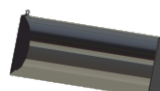
Артикул	КУН(TURS)-400-1	КУН(TURS)-400-3	КУН(TURS)-400-2
Объем, м <sup>3</sup>	0,22	0,3	0,45
Ширина, м	1,5	1,5	1,65
Масса, кг	81	100	124

##### Вилочный захват



Артикул	КУН(TURS)-400-4
Длина вилки, м	1,02
Ширина вилки, м	0,1
Масса, кг	123

##### Отвал бульдозерный



Артикул	КУН(TURS)-400-19
Ширина захвата, м	1,7
Масса, кг	107

