

**Краткое описание навески погрузчика КУН 2000-0Д и КУН-1500-0Д
на трактор МТЗ-1221
КУН 2000.004 ТО**



1. Навеска навесного устройства

Панели навески на трактор МТЗ-1221 прикрутить на болты по рис.1,2

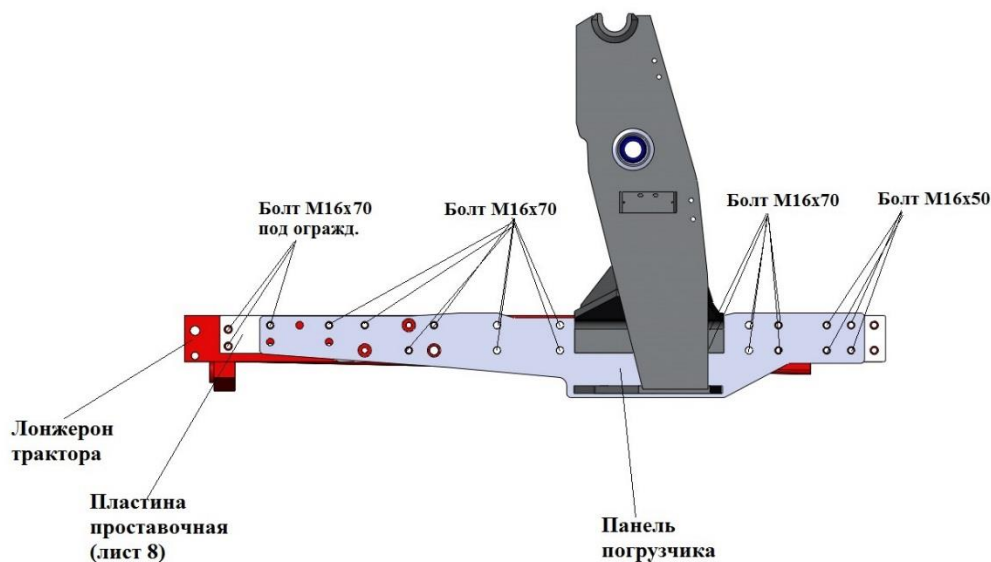


Рис.1 Панель навески

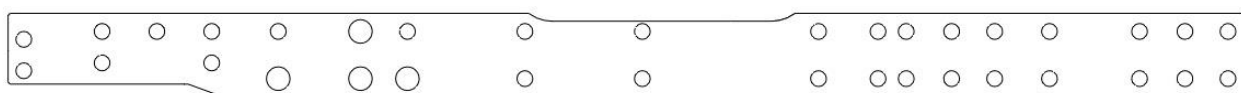


Рис.1А Планка проставочная для МТЗ-1221, 1523

Пластины проставочные (рис.1А) КУН 2000.02.524 устанавливается на лонжероны трактора в том случае, если ширина трактора по раме 524мм, если ширина трактора равна 540мм

пластины не ставятся. Пластины в кол-ве 2 шт. поставляются по отдельному заказу уп. место 63/30 КУН-2000.



Рис.2

Разгружающее устройство (рис.3) состоит из двух кронштейнов соединенные между собой болтами М16х70, гайками М16 и шайбами 16.6Г. Устанавливается разгружающее устройство с двух сторон трактора и служит для соединения навесного устройства с задним мостом. К заднему мосту трактора разгружающее устройство крепится при помощи болтов М 20х60 и к панелям навески при помощи болтов М20х70 и гаек.

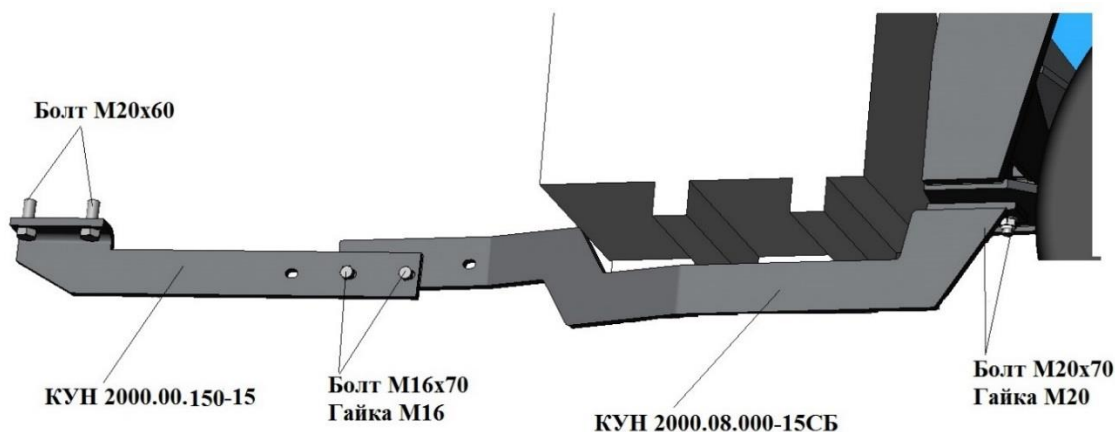
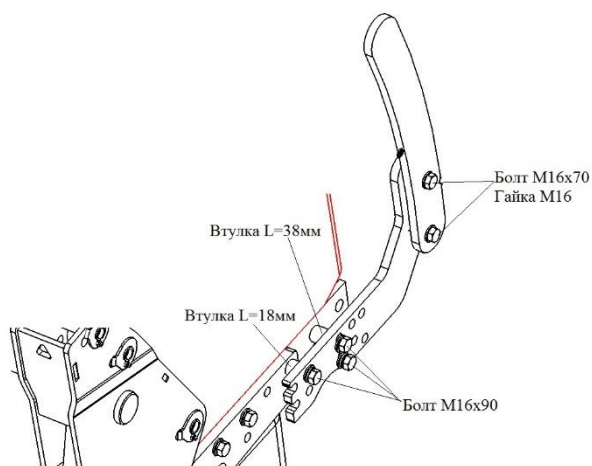


Рис.3 Тяга разгружающая



Ограждение состоит из двух кронштейнов, которые соединены между собой болтами М16х70, гайками. Ограждение крепиться на лонжероне трактора при помощи переходных втулок и болтов М16х90 (см. рис.4)

Рис.4 Ограждение

2. Навеска подъемного устройства.



При навески подъемного устройства необходимо сместить выхлопную трубу трактора ближе к капоту. (рис.5) . Для этого снять трубу и вставить переходную трубу КУН 2000.00.110-15, закрепить хомутом ПБМ 800.00.419, болтом М8х30, гайкой М8.

Остальное- сборка и навеска подъемного устройства см. в Руководстве по эксплуатации КУН 2000 на МТЗ-82.

Рис.5

3. Сборка гидросистемы погрузчика

Для установки джойстика необходимо прикрутить уголок КУН 2000.00.423-15 с боку под сиденьем трактора, с правой стороны (болтами трактора). К уголку прикрутить кронштейн для джойстика двумя болтами М10х25, гайками и шайбами (рис.6). Джойстик прикрутить шпильками М8х110 и гайками (рис.7).

У джойстика открутить два винта, снять крышку и завести трос в зацепления с золотником и установить крышку джойстика на место. Повторить операцию для второго троса.

Через имеющиеся в полу кабины трактора отверстия с правой стороны пропустить наружу троса джойстика. Выбрать и отрегулировать удобное место расположения самого джойстика по пазам кронштейна и затянуть гайками и шайбами.



Рис.6



Рис.7 Установка джойстика

С правой стороны погрузчика по ходу трактора на стойки панели отсоединить РВД от БРС сверху и снизу отсоединить противоперегрузочный и замедлительный клапана с тройниками, снять БРС и открутить пластину под БРС и снять кронштейн с панели, вместо него установить кронштейн КУН 2000.00.429 для крепления гидрораспределителя, при помощи болтов М10х50,

гаек и шайб. Сам гидрораспределитель прикрутить тремя болтами М8х16 и шайбами к кронштейну. (см. рис.8 или 9 в зависимости от гидрораспер.)

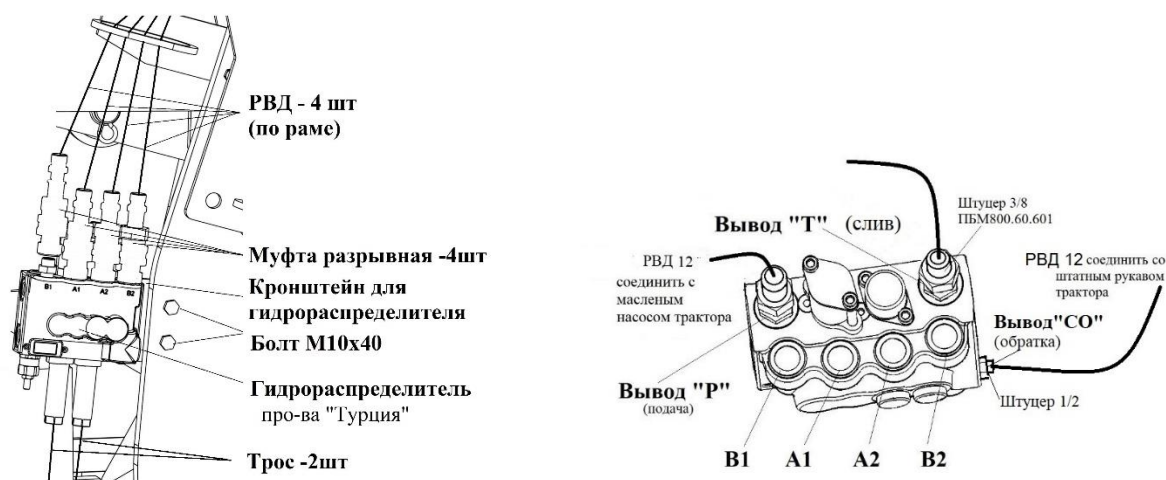


Рис.8 Установка гидрораспределителя про-ва «Турция»

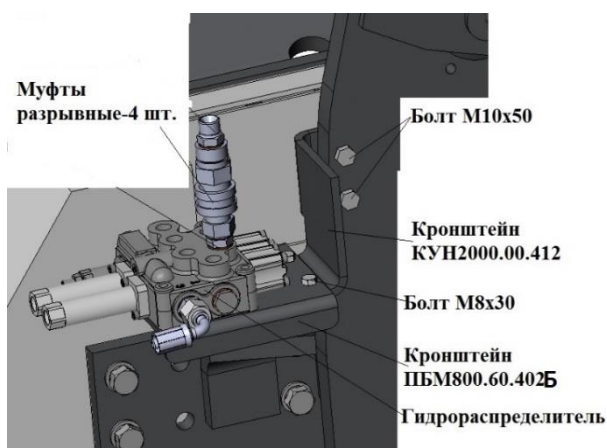


Рис.9 Установка гидрораспределителя про-ва «Болгария»

У гидрораспределителя (снизу) отвинтить два винта, накрутить второй конец кожуха троса на направляющую распределителя по резьбе. Освободить промежуточную втулку от штифта и накрутить на резьбовой конец троса. Законтрить гайкой. Одеть промежуточную втулку на золотник распределителя совмещая отверстия и зафиксировать штифтом. Прикрутить направляющую к корпусу распределителя обратно. Повторить операцию для другого конца троса.

ВНИМАНИЕ! Отрегулировать положения золотников так, чтобы рукоятка джойстика стояла в нейтральном положении вертикально.

Для рис.8:

В отверстия гидрораспределителя про-ва «Турция» «Р» и «Т» вкрутить штуцера 3/8* с прокладками (из комплекта). В отверстие «СО» вкрутить штуцер 1/2 с прокладками. На отверстие А1. В1, А2. В2 установить БРС (муфты разрывные) с прокладками (рис.8). Четыре рукава по правой стороне рамы погрузчика (проходят в полости рамы от трубопроводов на поперечной трубе) подсоединить с распределителем через БРС, строго по порталам. Линия А2.В2-линия подъема-опускания.

Под кабиной трактора отсоединить штатный рукав трактора от масляного насоса и прикрутить на его место рукав 12 с накидной гайкой М24, другой конец рукава подсоединить к распределителю вывода «Р» (подача). К освободившемуся штатному рукаву трактора присоединить через штуцер переходной М24х1,5 на М20х1,5 рукав 12, другой конец которого подсоединить к распределителю вывода «СО». Четыре рукава длиной 3,3 м по правой стороне рамы погрузчика (проходят в полости рамы от трубопроводов на поперечной трубе)

подсоединить с распределителем через БРС и прокладок строго по порталам. Вывод «Т1» соединить со сливным баком трактора.

Для рис.9:

В отверстия гидрораспределителя «Р» и «Т» вкрутить штуцера 1/2* с прокладками (из комплекта). На отверстие А1. В1, А2. В2 установить БРС (муфты разрывные) с прокладками (рис.6). Четыре рукава по правой стороне рамы погрузчика (проходят в полости рамы от трубопроводов на поперечной трубе) подсоединить с распределителем через БРС, строго по порталам. Линия А2.В2-линия подъема-опускания.

Под кабиной трактора отсоединить штатный рукав трактора от масляного насоса и прикрутить на его место рукав 12 с накидной гайкой М24, другой конец рукава подсоединить к распределителю вывода «Р» (подача). Соединить штуцер «Т» со сливным баком трактора рукавом длиной 1,2м через переходной штуцер М24х1,5 на М20х1,5, предварительно выкрутив пробку.

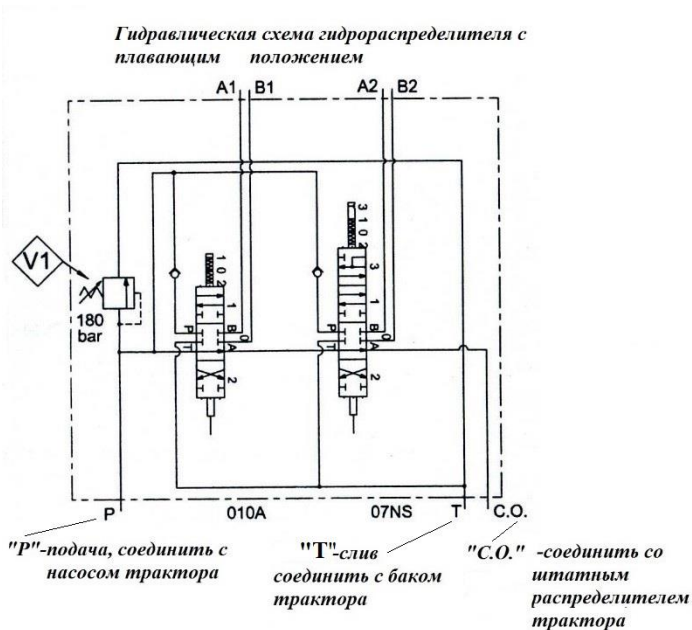
ВНИМАНИЕ! Рукава L=3,3 м -2 шт. от дивертора строго подсоединяем с соответствующими порталами гидрораспределителя (рис.8) А1 и В1, рукава L=3,3 – 2 шт. от трубопроводов подсоединяем с порталами А2 и В2.

У гидрораспределителя с плавающим положением или с плавающим положением + выворотом ковша, слив происходит через вывод «Т.», поэтому в это отверстие надо вкрутить штуцер (предварительно сняв заглушку) и при помощи РВД длиной 1,2м и штуцера переходного соединиться со сливным баком трактора. (см. схему гидравлическую)

ВНИМАНИЕ! Для подсоединения гидрораспределителя к штатному распределителю трактора и к насосу трактора использовать рукава высоко давления большего диаметра РВД12 (находятся в ящике).

Установка ресивера.

Ресивер устанавливается при помощи кронштейна ПБМ 800.15.000 и проставочных планок КУН 2000.00.422-15 и двух болтов М16х90 (рис.9)



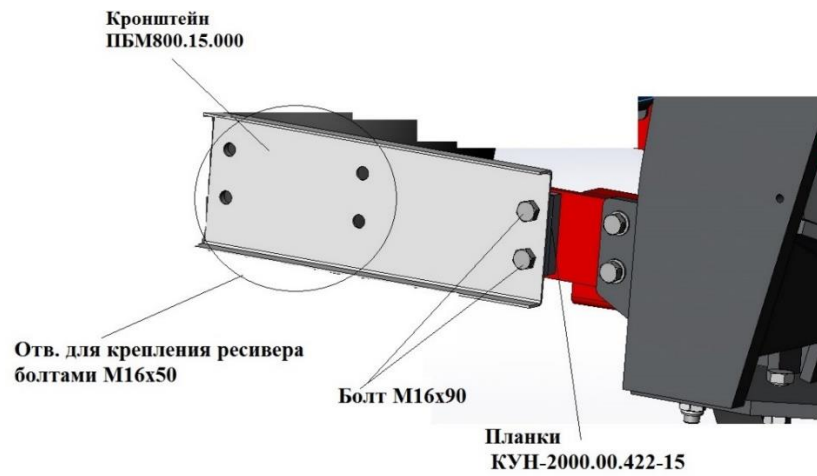


Рис.9 Установка ресивера

Остальную сборку и навеску см. в руководстве на КУН-2000.